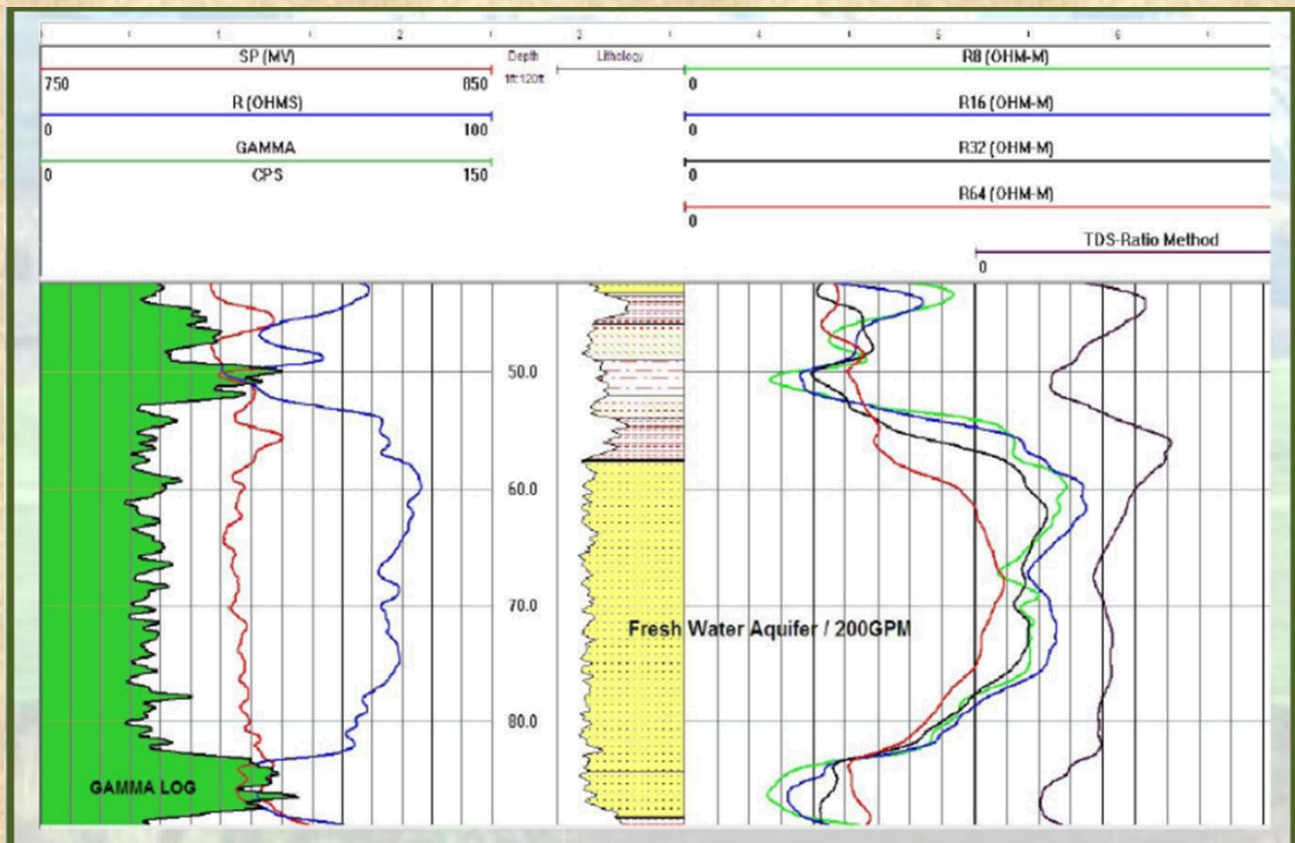


QL40-GR – Natural Gamma



Applicazione idrogeologica in foro: combinazione di misura Natural gamma (GR – in verde a sinistra) con stratigrafia (al centro), resistività (8, 16, 32 e 64”) e TDS a sinistra.

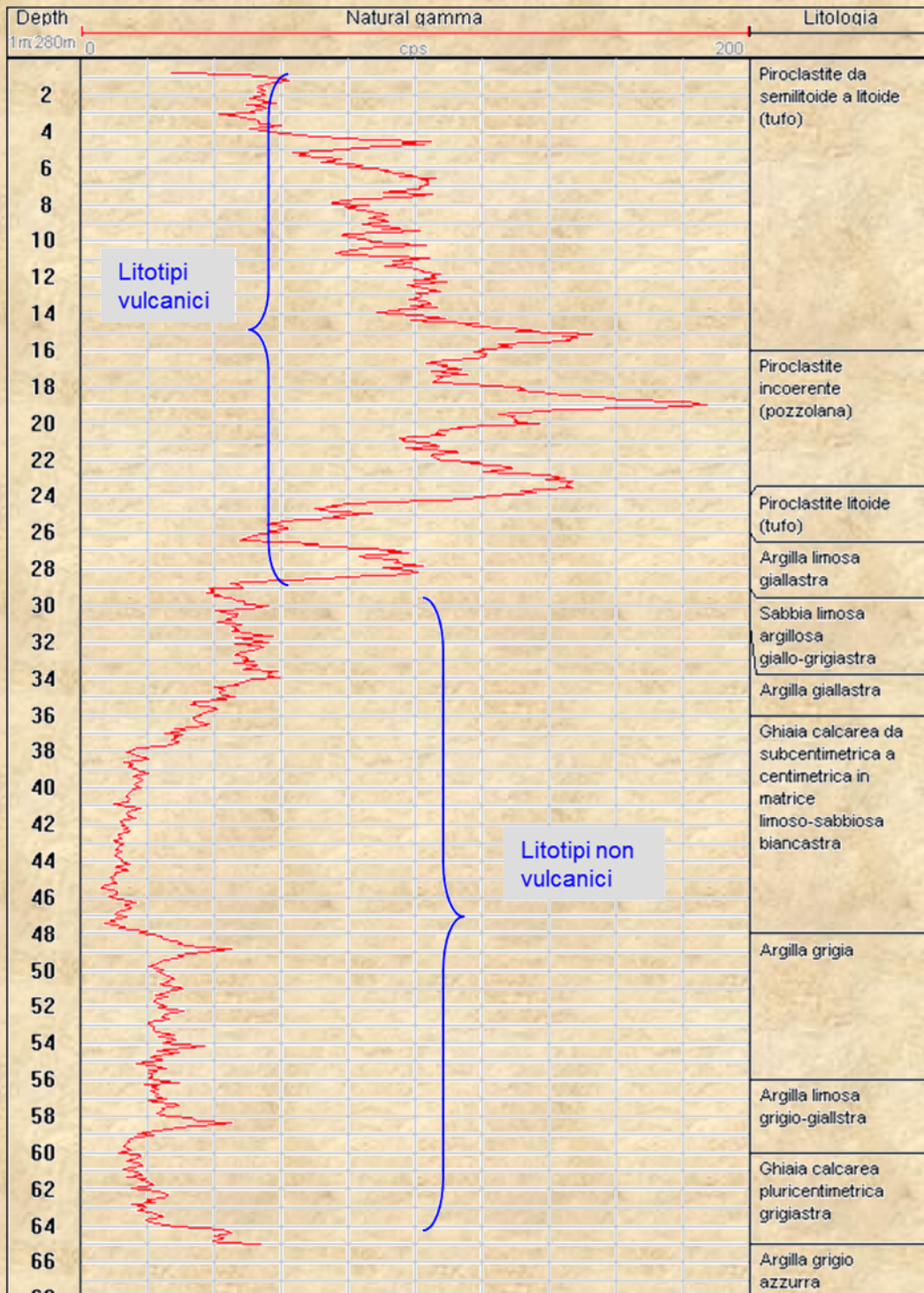
Log caratterizzato da **estrema precisione e facilità d'utilizzo** impiegabile in **fori rivestiti o meno**; misura la **radioattività naturale (in API o CPS) emessa dalle formazioni geologiche** in funzione della loro composizione chimico-mineralogica; è particolarmente utile per ricostruzioni litostratigrafiche di estremo dettaglio con discriminazione dei livelli argillosi (impermeabili) da quelli sabbioso-ghiaiosi (permeabili); ciò consente sia di ricostruire l'**informazione geologica all'interno di pozzi già esistenti** dei quali non si hanno informazioni stratigrafiche, che di fornire un indispensabile supporto per una corretta progettazione di nuovi pozzi per acqua e/o per lo sviluppo dei modelli numerici di deflusso e trasporto delle acque e contaminati.

Dimensioni: diam. 42.3 mm – Lunghezza 103 cm – Peso: 4.67 kg

Ulteriori dettagli sono disponibili [QUI](#)

Scarica la [SCHEMA TECNICA](#)

Scarica il [MODULO SOFTWARE DI ELABORAZIONE DATI INTERATTIVA](#)



**Sonda Mount Sopris 2PGA1000 per misure Natural gamma (GR)
Esempio applicativo per la caratterizzazione stratigrafica**